

第20回 日本乳癌学会東北地方会 教育セミナー 診断編

マンモグラフィ・乳房超音波診断の基本
ガイドラインの改訂をふまえて

東北大学大学院 医学系研究科

乳腺・内分泌外科学分野 原田成美



The Japanese Breast Cancer Society
since 1992



筆頭演者の利益相反状態の開示
すべての項目に該当なし

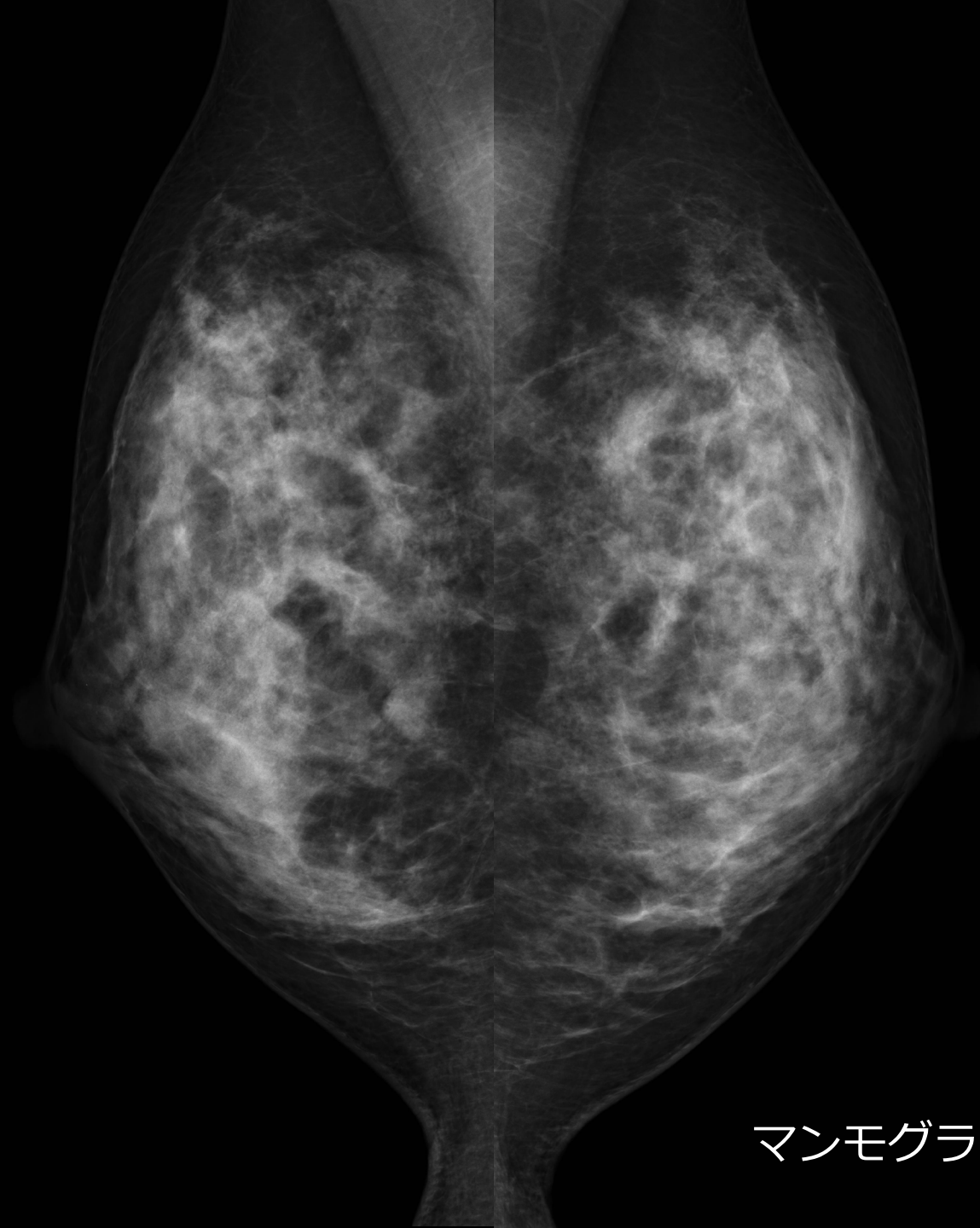
症例 1 32歳 女性

超音波検診で左乳腺腫瘍を指摘される
視触診：異常なし

マンモグラフィ

R MLO 

L MLO 

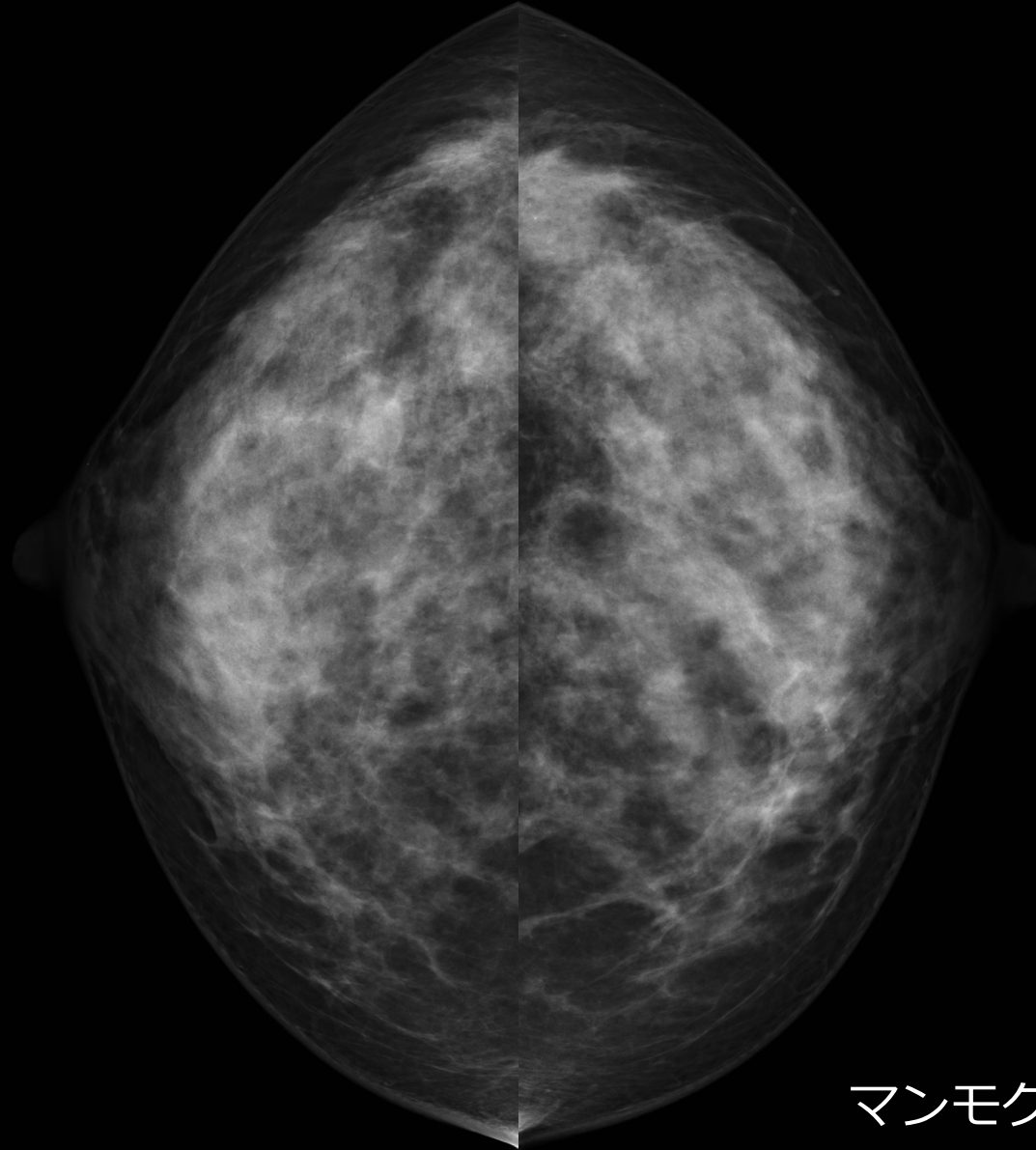


マンモグラフィの所見、カテゴリーは？

マンモグラフィ

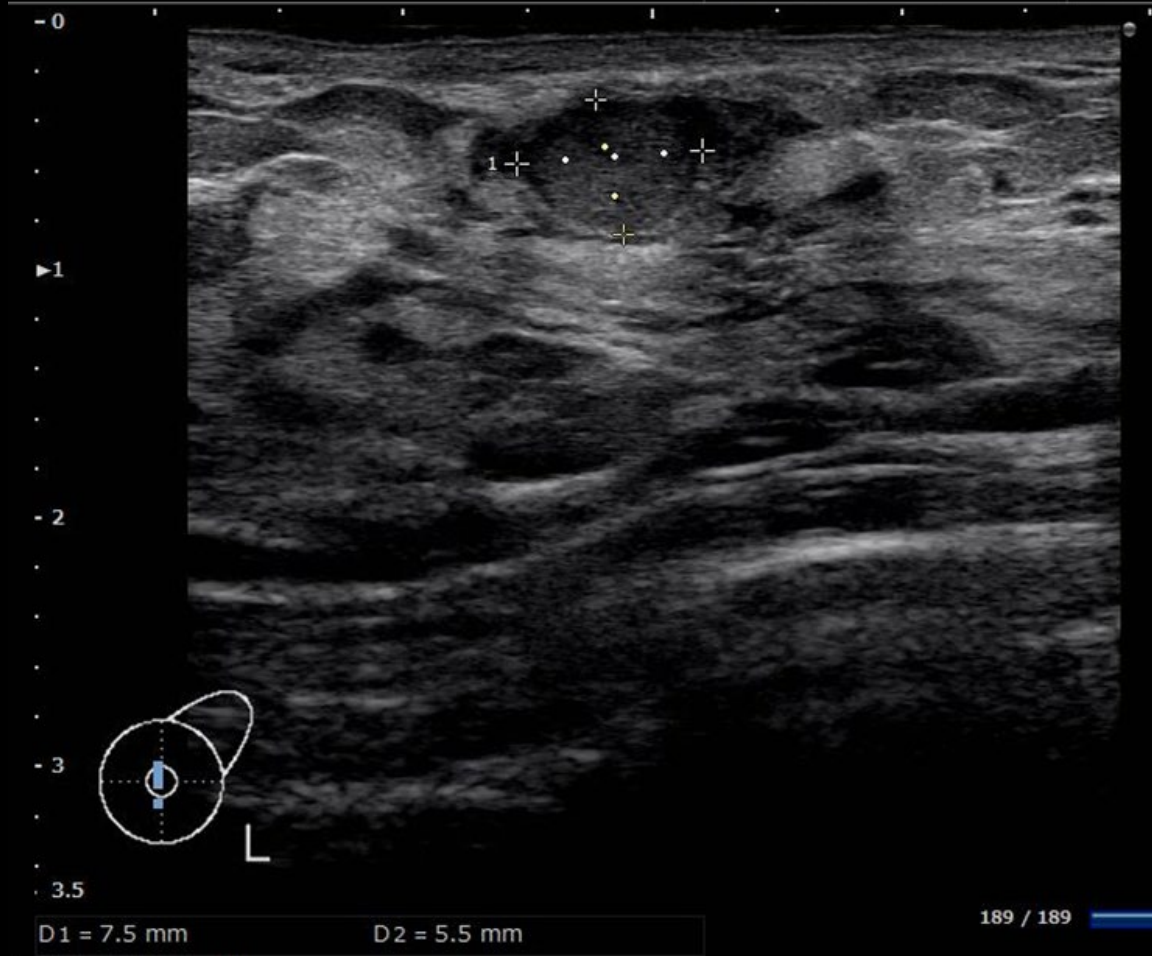
R cc 

 L cc



マンモグラフィの所見、カテゴリーは？

超音波検査



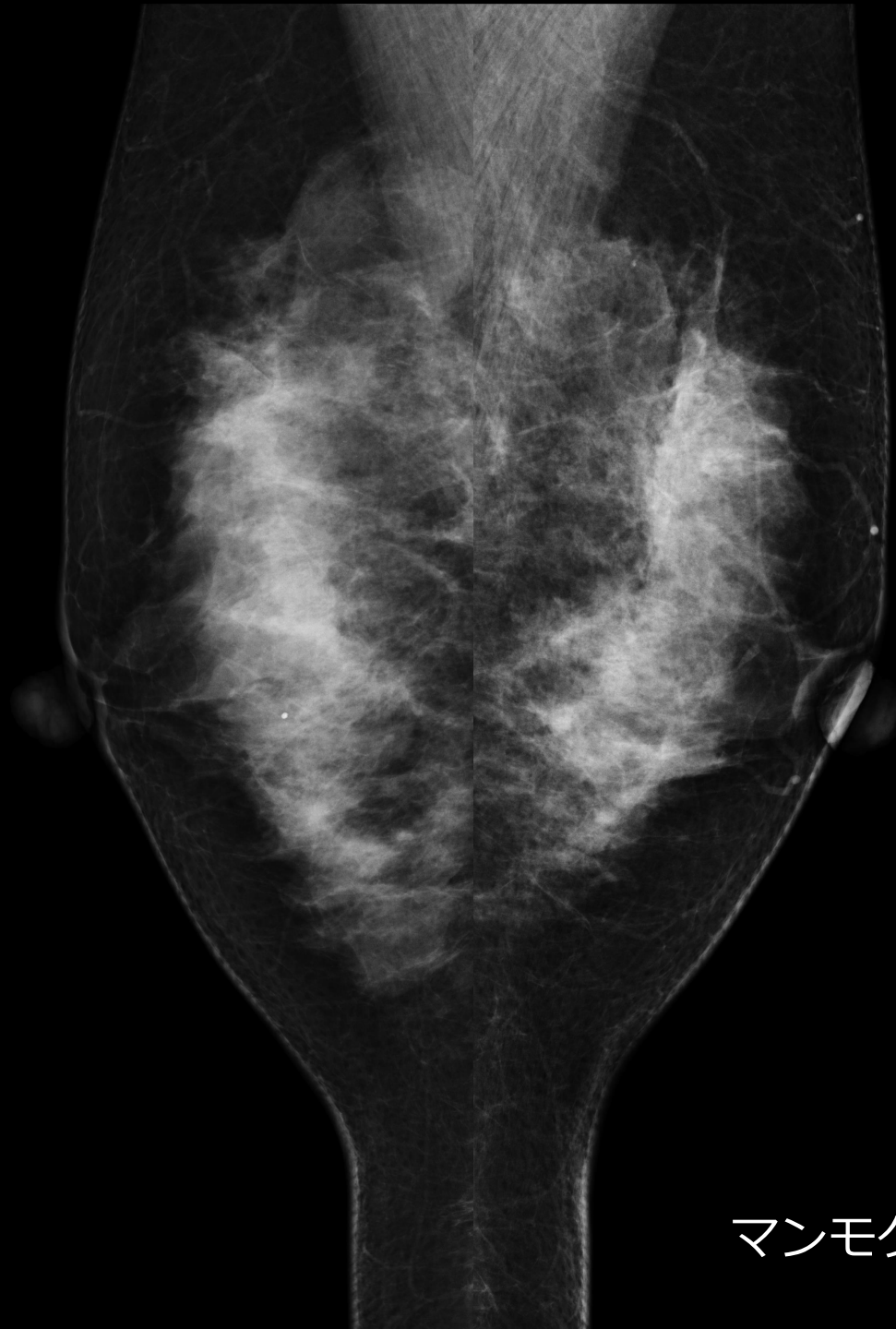
超音波検査の所見、カテゴリーは？

症例2 52歳 女性

マンモグラフィ検診で指摘される
左Cに硬結を触知

マンモグラフィ

R-MLO



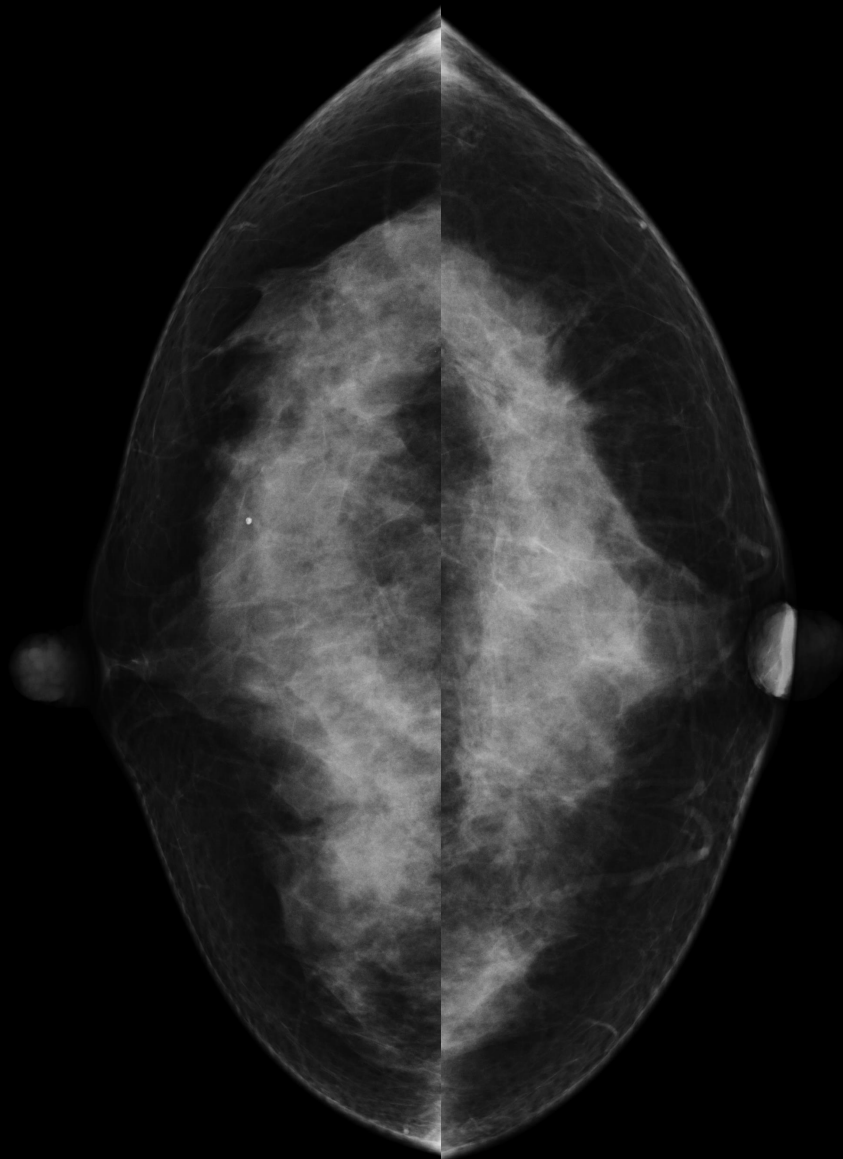
L-MLO

マンモグラフィの所見、カテゴリーは？

マンモグラフィ

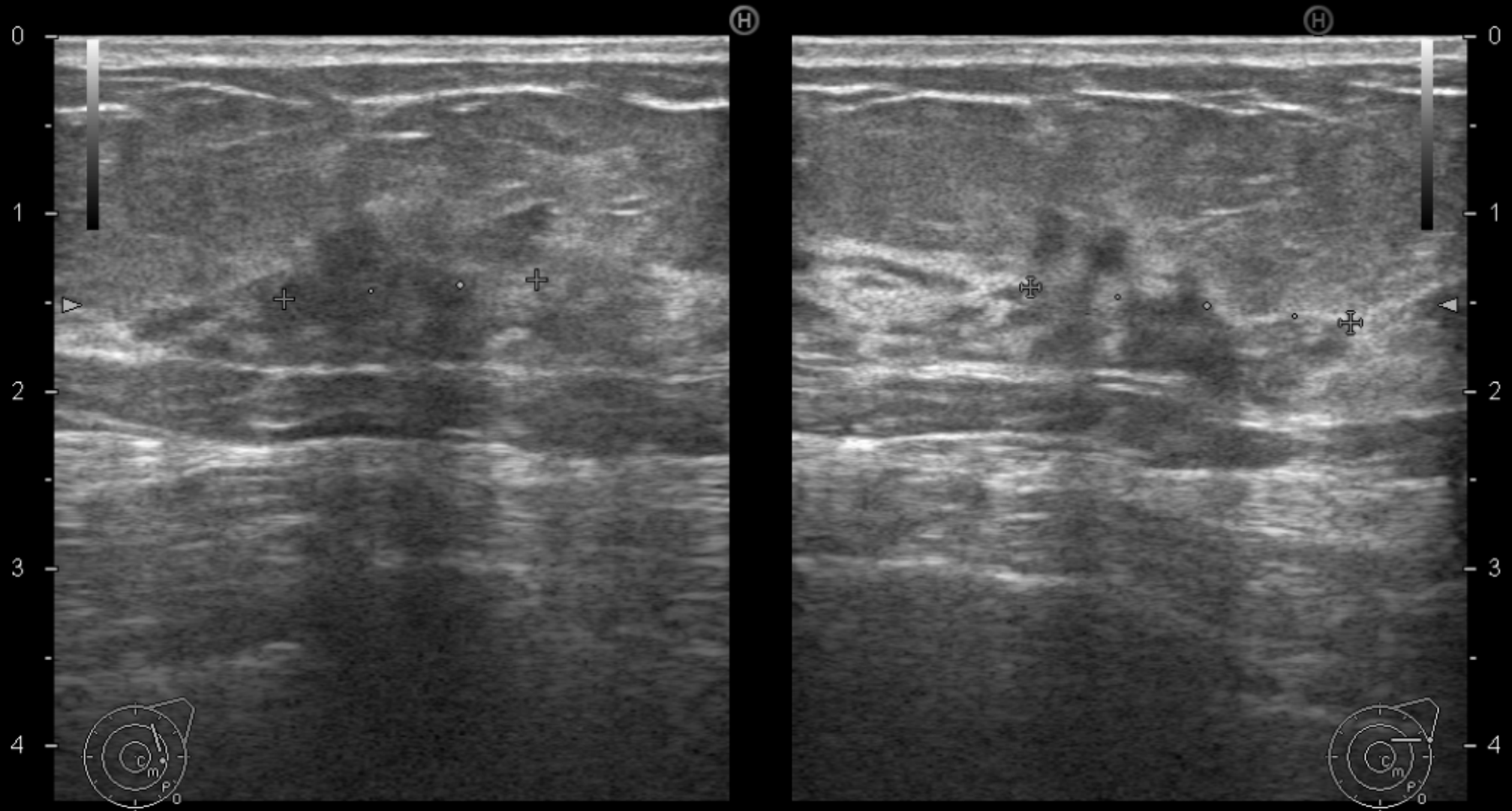
R-CC

L-CC



マンモグラフィの所見、カテゴリーは？

超音波検査



Calip

+ D1

14.3 mm

⊕ D2

18.1 mm

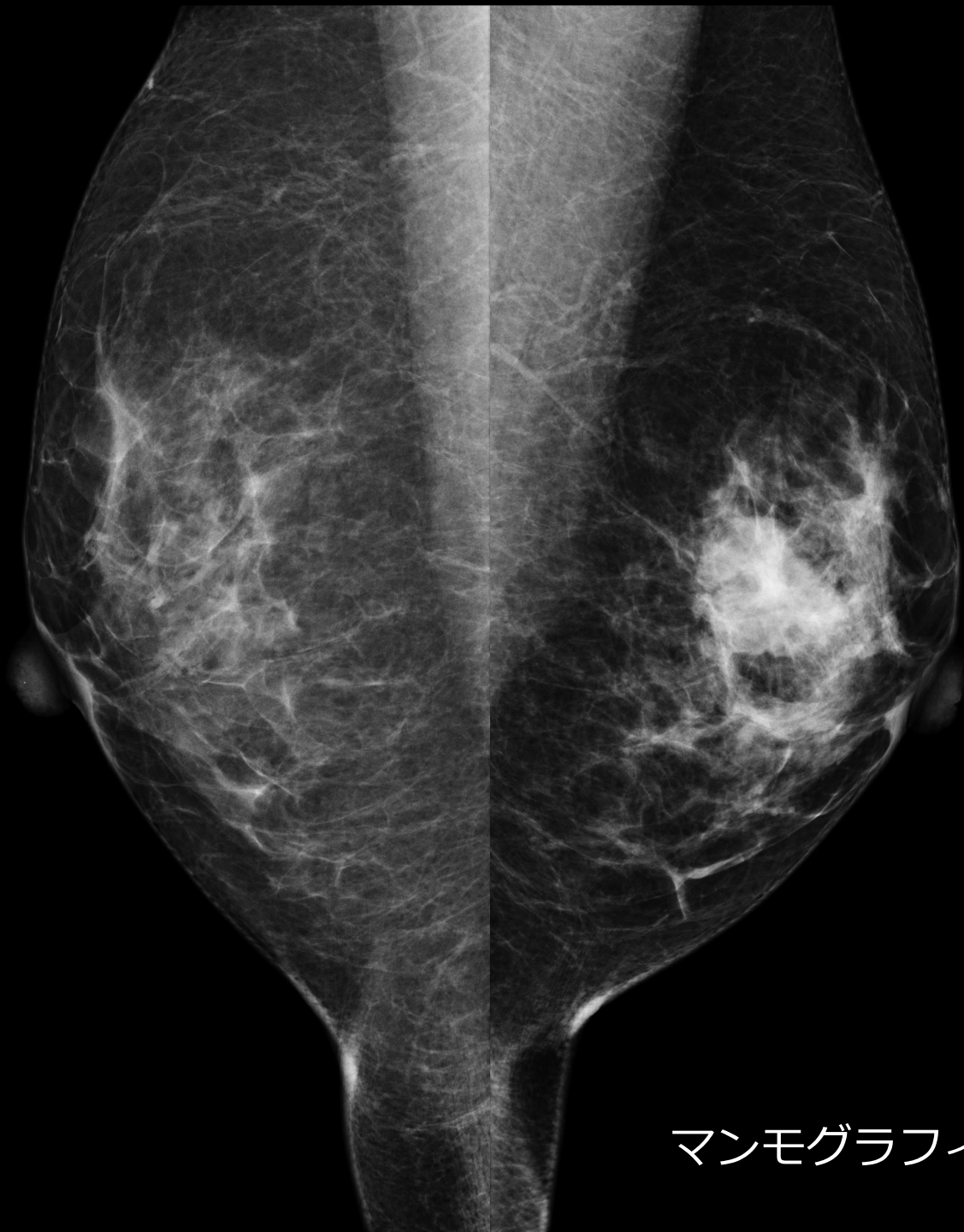
超音波検査の所見、カテゴリーは？

症例3 49歳 女性

ひだり乳房のしこりを自覚

マンモグラフィ

R-MLO



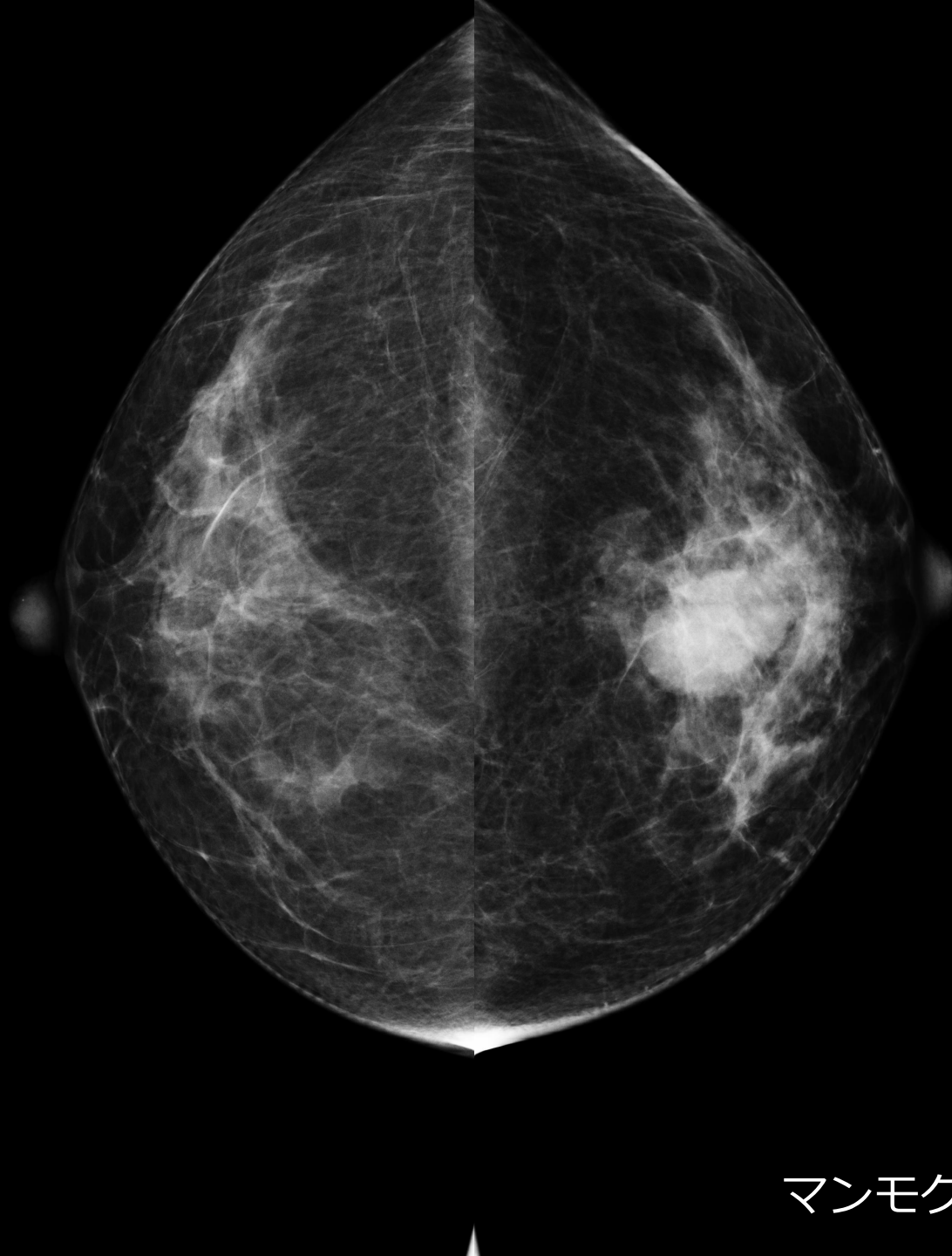
L-MLO

マンモグラフィの所見、カテゴリーは？

マンモグラフィ

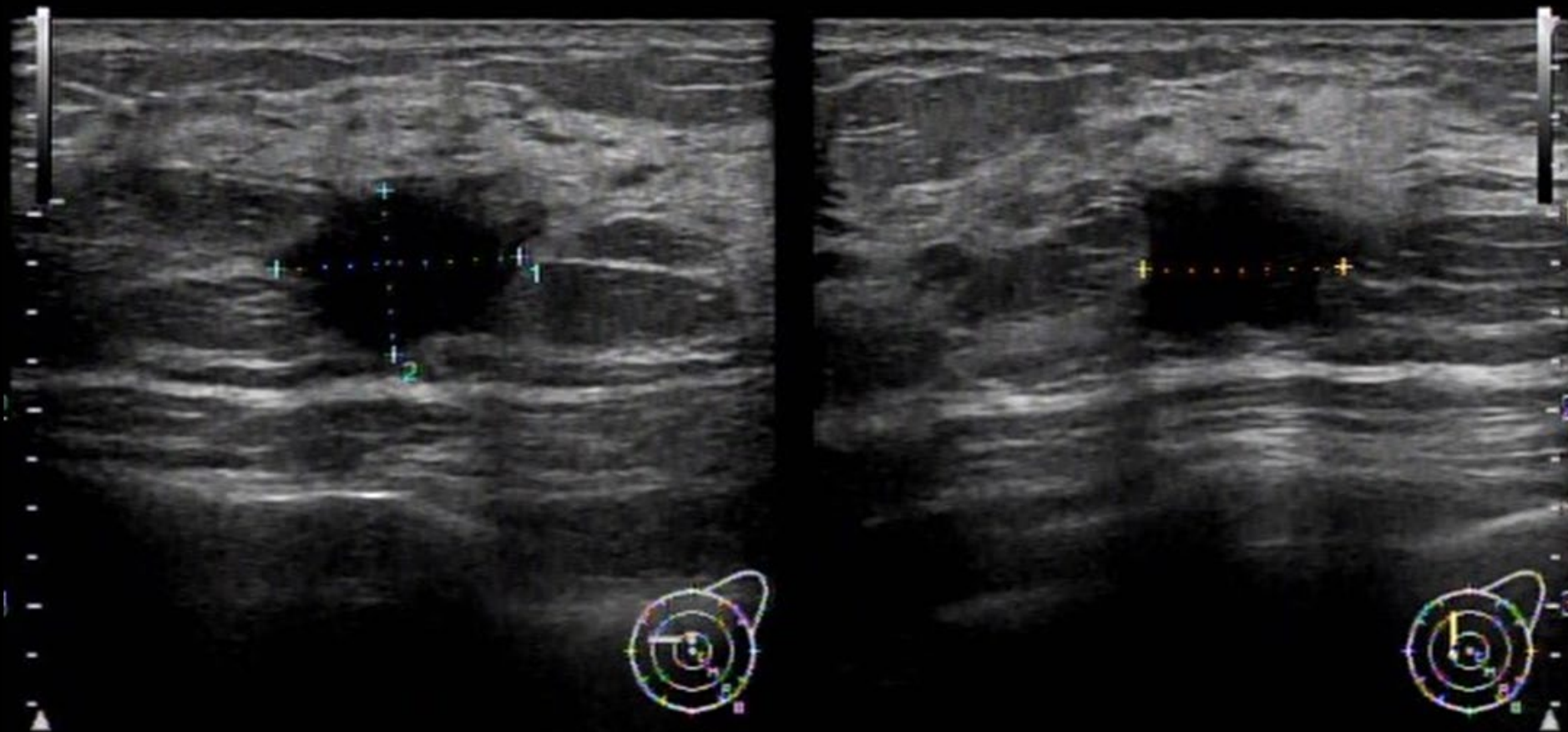
R-CC

L-CC



マンモグラフィの所見、カテゴリーは？

超音波検査



18MHzLN IDist: 12.1mm 2Dist: 8.4mm IDist: 10.0mm

Breast L64

超音波検査の所見、カテゴリーは？

症例3 49歳 女性

針生検の病理組織学的所見

ER陰性, PgR陰性, HER2陰性 (score1+), Ki67 70-80%

トリプルネガティブ乳癌

cT2N0M0

術前化学療法 ddAC 4クール→ddPTX4クール施行

画像評価に用いるモダリティ、頻度は？

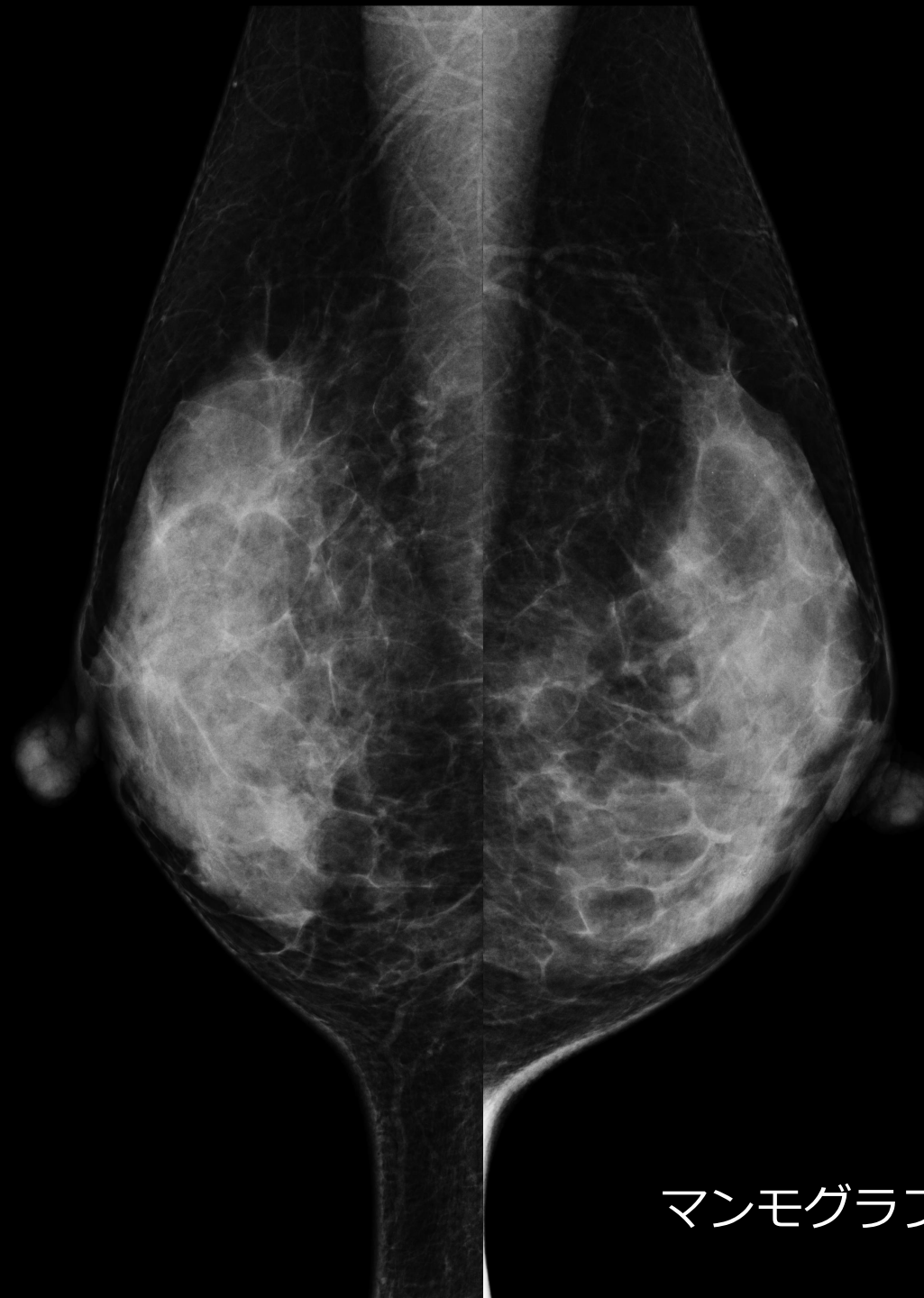
症例4 50歳 女性

マンモグラフィ検診で指摘される
視触診：異常なし

マンモグラフィ

R-MLO

L-MLO



マンモグラフィの所見、カテゴリーは？

マンモグラフィ

TM R007

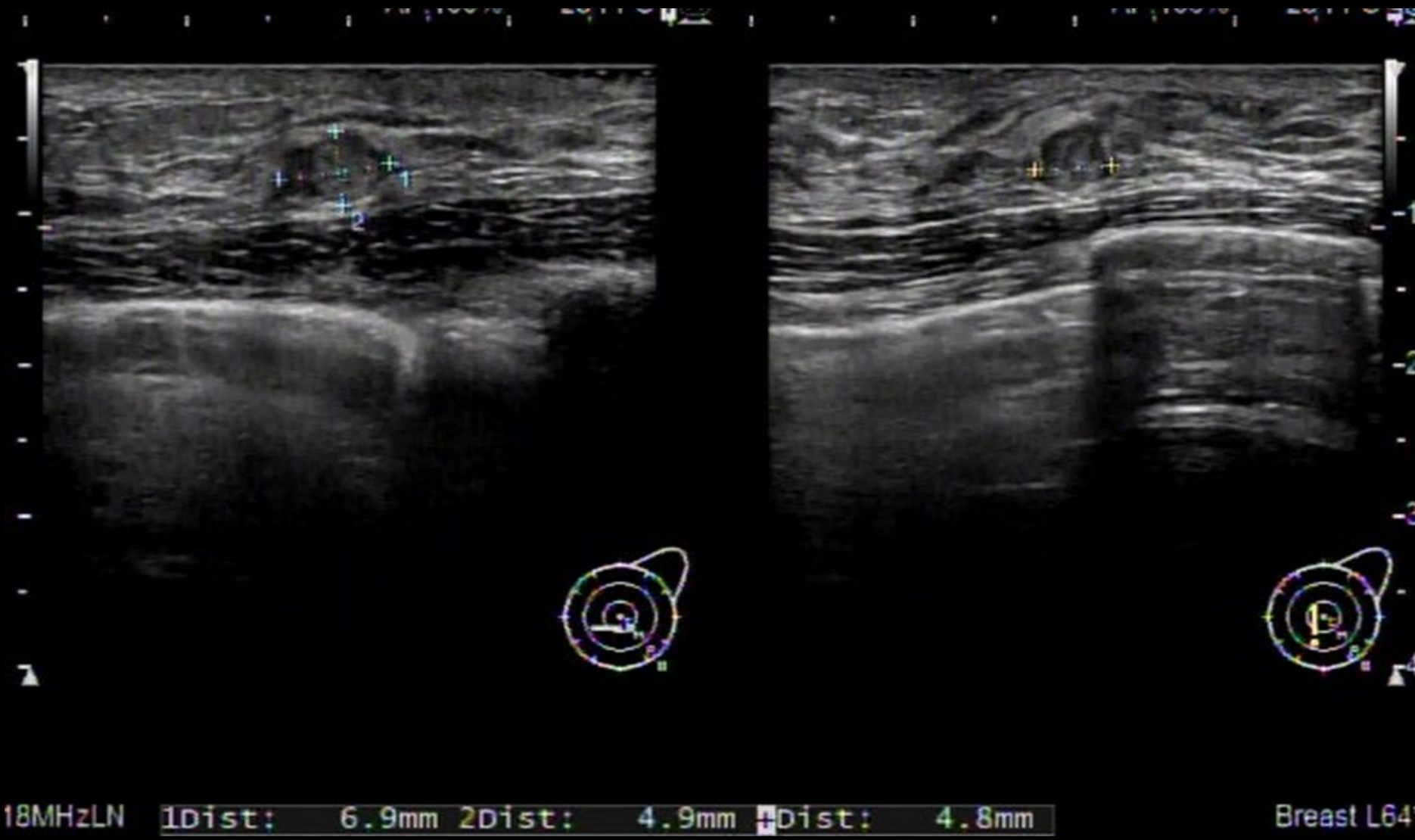
R-CC

L-CC



マンモグラフィの所見、カテゴリーは？

超音波検査



超音波検査の所見、カテゴリーは？

症例4 50歳 女性

マネジメントは？

- USガイド下生検
- ステレオガイド下生検
- 経過観察